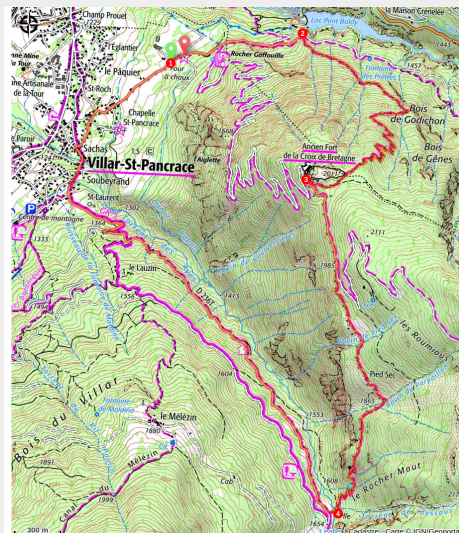


Eldorado ! Le fort de la Croix de Bretagne

CC du Briançonnais



Fort de la Croix de Bretagne (CDRP05)



Partez à travers bois et alpages pour découvrir ce fort construit à la fin du 19^e siècle pour protéger la ville de Briançon contre d'éventuelles attaques venant d'Italie.

Useful information

Practice : Pédestre

Duration : 5 h

Length : 11.5 km

Trek ascent : 744 m

Difficulty : Rookie

Type : Boucle

Themes : Archéologie et histoire,
Point de vue

Trek

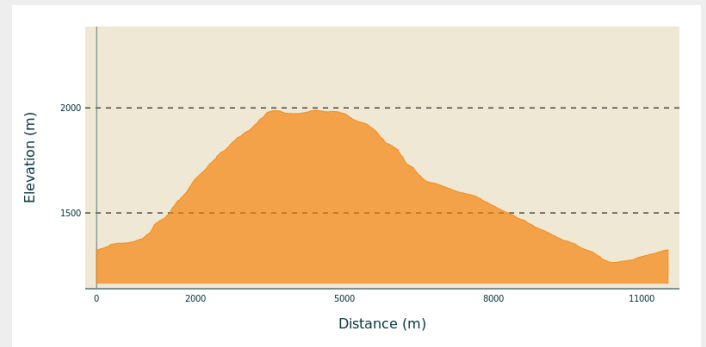
Departure : Villard-St-Pancrace

Arrival : Villard-St-Pancrace

Markings : — PR

Cities : 1. Villar-Saint-Pancrace
2. Briançon

Altimetric profile



Min elevation 1263 m Max elevation 1989 m

1 Quitter le parking en empruntant la route qui monte et se transforme en piste. A l'embranchement laisser la piste de droite pour continuer sur celle d'en face (flèche Pont de Cervières) jusqu'à un second embranchement.

2 S'infléchir à droite et poursuivre en montée sur environ 350 m.

Grimper alors à droite le sentier peu visible (cairn) dans une pente raide à travers le bois de Godichon en décrivant une série de lacets pour découvrir le fort. Le contourner par la gauche pour trouver une piste (1960 m ; points de vue).

? En la prenant à droite, possibilité d'aller jusqu'à l'entrée du fort. (Attention : pénétrer à l'intérieur de ce dernier relève de la totale responsabilité du randonneur).

3 Tourner à gauche, suivre la piste sur environ 500m, puis la quitter (1985 m) pour descendre un chemin qui aboutit aux chalets d'alpage de Pied-Sec. Poursuivre la descente (quelques passages dégradés) pour arriver au torrent des Ayes.

4 Traverser la passerelle et emprunter une petite sente qui rejoint une piste. Prendre à droite et après une longue traversée descendante, déboucher sur une petite route. La descendre, dépasser la chapelle St Laurent et 500 m après celle-ci, bifurquer sur la droite pour descendre le chemin du Serre.

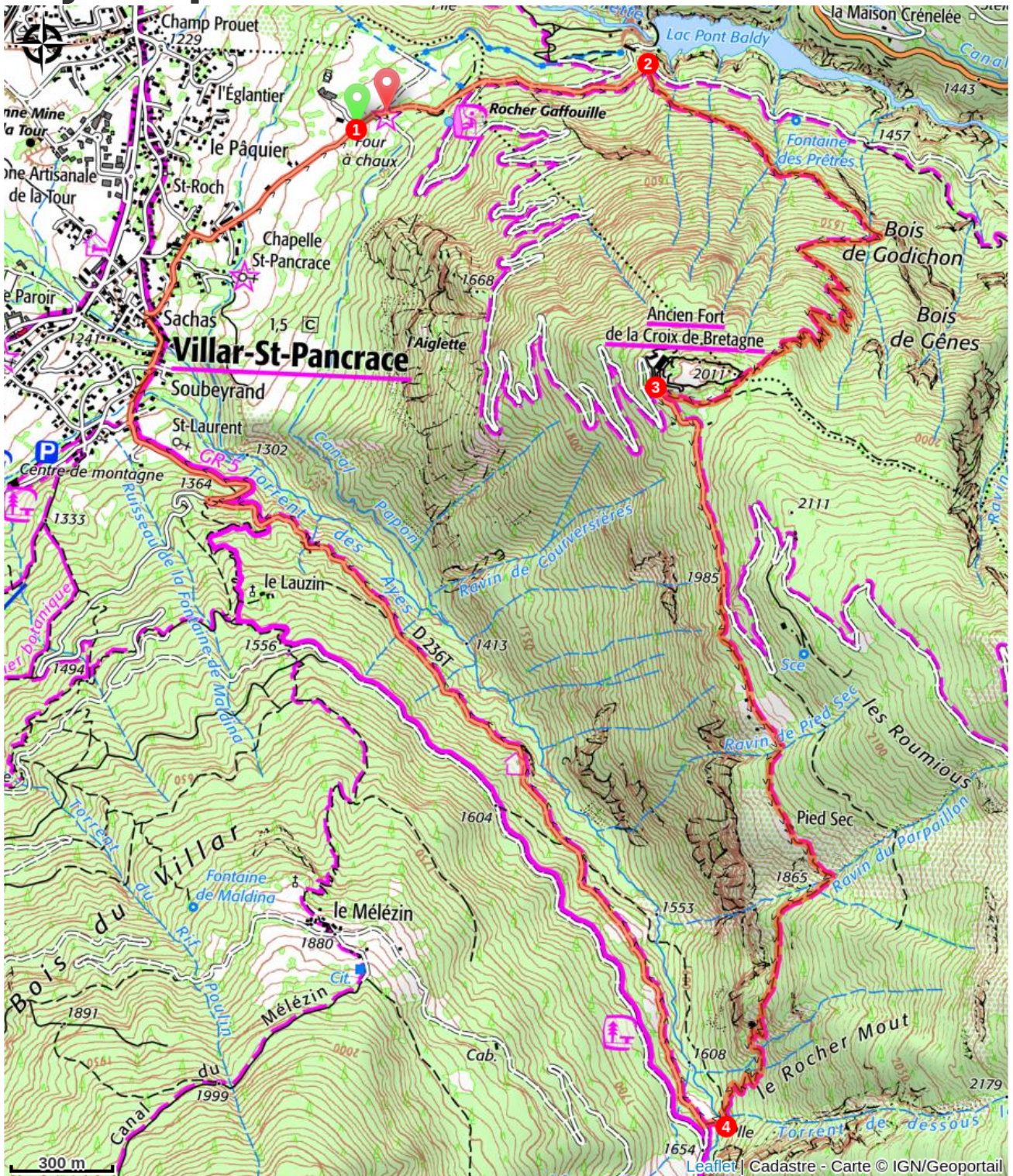
Continuer sur la route, franchir le pont et, au croisement, tourner à droite pour remonter la rue de la Croix de Bretagne qui ramène au parking.

Juste après le croisement possibilité d'aller voir la chapelle Saint Pancrace toute proche.

Carte IGN n°: 3536OT

Balisage: Panneaux

On your path...



All useful information

Advices

Sentier raide à la montée

How to come ?

Transports

Limitons les déplacements en voiture, pensons aux transports en commun et au covoiturage. Tous les transports en commun sur www.pacamobilite.fr

Access

Depuis la gare de Briançon,

1. Prendre Avenue du Général de Gaulle (D136) et continuer sur 95 mètres
2. Au rond-point, prendre la 1ère sortie Rue Joseph Silvestre (D136) et continuer sur 220 mètres
3. Au rond-point, prendre la 2ème sortie Rue Joseph Silvestre (D136) et continuer sur 290 mètres
4. Au rond-point, prendre la 2ème sortie Route de Villard (D136) et continuer sur 150 mètres
5. Entrer dans Villar-Saint-Pancrace et continuer Rue Jean Bayle (D136) sur 130 mètres
6. Au rond-point, prendre la 1ère sortie Rue Jean Bayle (D136) et continuer sur 150 mètres
7. Prendre à gauche Rue du Mélézin (D136a) et continuer sur 280 mètres
8. Prendre légèrement à gauche Rue de la Vibourelle et continuer sur 210 mètres
9. Continuer Rue de la Croix de Bretagne sur 350 mètres

Advised parking

A Villard-St-Pancrace, rue de la Croix de Bretagne, devant la « Maison d'enfants de la Guisane ».