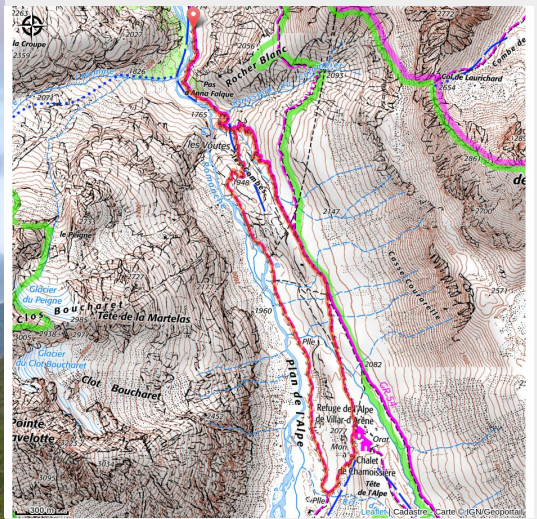


La Boucle du Plan de l'Alpe

CC du Briançonnais - Villar d'Arêne



Au coucher du soleil (CDRP05)



Balade facile pour découvrir l'univers alpin en famille aux confins de l'Oisans géographique et du haut Briançonnais.

Infos pratiques

Pratique : Pédestre

Durée : 3 h

Longueur : 7.4 km

Dénivelé positif : 336 m

Difficulté : Facile

Type : Boucle

Thèmes : Refuge / Abri

Itinéraire

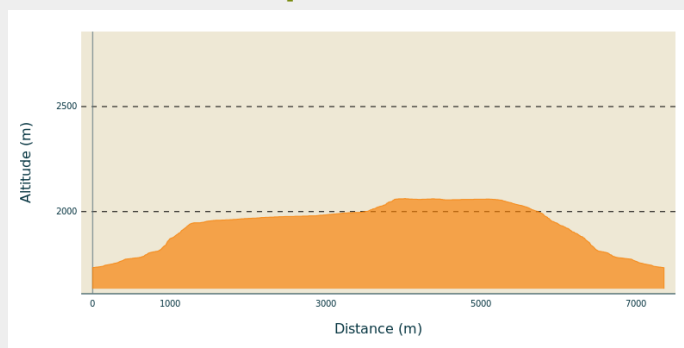
Départ : Parking Les Voûtes, Villar d'Arène

Arrivée : Parking Les Voûtes, Villar d'Arène

Balisage :  PR

Communes : 1. Villar d'Arène

Profil altimétrique



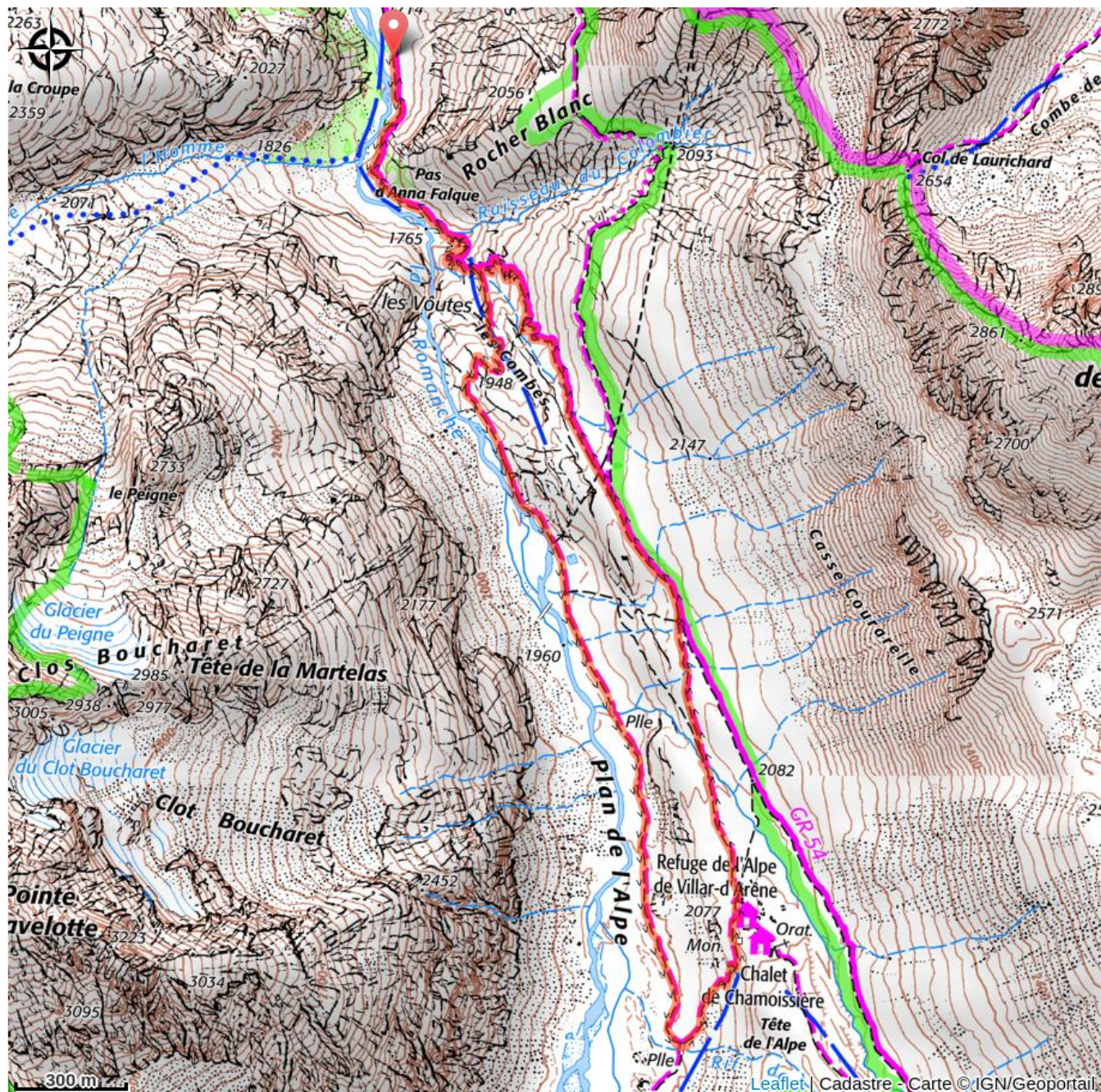
Altitude min 1733 m Altitude max 2062 m

Du parking de la Gravière, suivre le fond du vallon en rive droite par un excellent sentier qui franchit le Pas d'Anna Falque. La bifurcation qui divise le cheminement entre les refuges de l'Alpe et Adèle Planchard est bien indiquée. Prendre le chemin qui monte à gauche, croiser le sentier des crevasses à proximité de la station météorologique. Peu après, laisser le GR 54 et bifurquer sur la droite et continuer tout droit jusqu'au refuge de l'Alpe de Villar-d'Arène. Contourner le refuge par la droite et descendre jusqu'à un croisement qui surplombe la Romanche. Tourner à droite afin de redescendre sur le Plan de l'Alpe et passer successivement plusieurs ruisseaux jusqu'au sentier emprunté à l'aller. Reprendre le sentier légèrement sur la gauche qui franchit le Pas d'Anna Falque afin de revenir au parking.

Carte IGN n° 3436 ET

Balisage : Panneaux du Parc des Ecrins

Sur votre chemin...



Toutes les infos pratiques

Comment venir ?

Transports

Limitons les déplacements en voiture, pensons aux transports en commun et au covoiturage. Tous les transports en commun sur www.pacamobilite.fr

Accès routier

Depuis Briançon, prenez la route de Grenoble (1091), passez le col du Lautaret et continuez D1091 sur 6,450 kilomètres. Avant Villar d'Arène, prenez à gauche D207 et continuez Le Moulin sur 900 mètres, puis Arsine sur 20 mètres, puis Claustres sur 20 mètres. Passez le pont d'Arsine et continuez sur une piste jusqu'au parking des voûtes (1.5km).

Parking conseillé

Les Voûtes (1km après le pont d'Arsine)