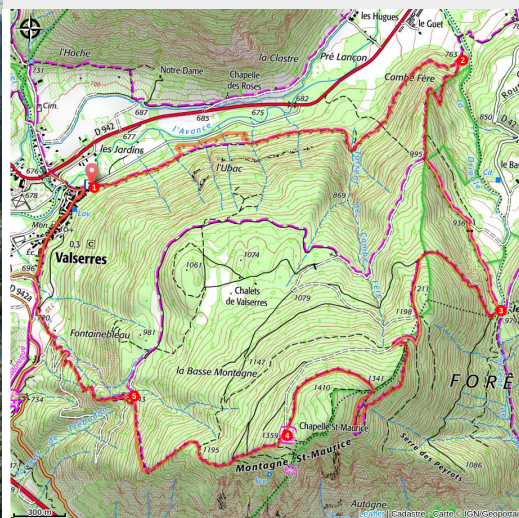


Saint-Maurice

CC Serre-Ponçon Val d'Avance - Valsерres



Vue sur la vallée de la Durance (Romain Ricard)



Cet itinéraire sportif permet de découvrir le joli site de Saint-Maurice, sa chapelle, ses tilleuls séculaires ainsi que son belvédère sur la vallée de la Durance.

Infos pratiques

Pratique : Pédestre

Durée : 4 h 30

Longueur : 11.8 km

Dénivelé positif : 728 m

Difficulté : Difficile

Type : Boucle

Thèmes : Faune, Flore, Point de vue, Refuge / Abri

Itinéraire

Départ : Le village, Valsерres

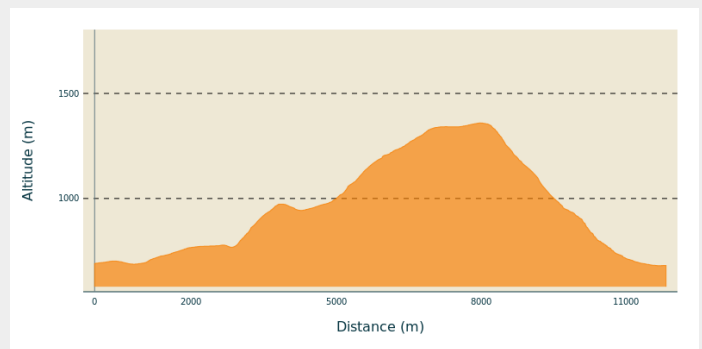
Arrivée : Le village, Valsерres

Balisage : — PR


Communes : 1. Valsерres

2. Remollon

Profil altimétrique



Altitude min 680 m Altitude max 1360 m

1. Démarrer l'ascension sur le sentier partant sur la droite, à la sortie du village. Raide durant les 50 premiers mètres il bifurque ensuite sur la gauche. L'évolution se fait dans une jolie forêt mixte. Quelques lacets descendants permettent de se rapprocher du fond de vallée, d'entendre et de deviner la rivière de l'Avance à travers les branchages. Entre pierriers et tapis de feuilles, le sentier s'élève ensuite de nouveau, ouvrant petit à petit des fenêtres sur le grand paysage que l'on devine déjà grandiose : au nord, le massif des Ecrins, avec la vallée de l'Avance et ses villages au premier plan, à l'ouest, Céüse dont les falaises se laissent découvrir. Ne pas hésiter à se retourner pour la voir. Poursuivre sur ce sentier jusqu'au lieu-dit Combe Fère.
2. Tourner à droite en direction de la chapelle Saint-Maurice sur le sentier ascendant. Sa raideur fait que son assise est par endroit ravinée. Le cheminement, tantôt à l'est, tantôt à l'ouest de la ligne de crête, permet d'observer des ambiances différentes en des lieux pourtant très proches. Par ce sentier, déboucher sur une large piste. L'emprunter par la gauche, en descendant. En ligne de mire, le Bas Col se laisse deviner. A l'intersection suivante, prendre la piste de droite, la "*Route Forestière des Quatre Séries*", ascendante pour rejoindre Le Bas Col (alt. 979m).
3. Continuer par la droite, sur la piste-pelouse en direction de la chapelle Saint-Maurice (piste E44). 50 mètres plus loin, emprunter un chemin très raide et caillouteux partant sur la droite. Se retourner pour profiter des premiers panoramas sur les massifs du sud. Remarquer les terrasses faites par l'homme pour accueillir les plantations lors du reboisement. Poursuivre sur ce chemin jusqu'à rejoindre de nouveau une piste carrossable. Prendre la piste par la gauche, dans le sens de la montée.  Admirez plein est, le Mont Colombis, la chaîne du Grand Morgon et la vallée de l'Ubaye, la chaîne de la Blanche et la vallée de Seyne-les-Alpes, et au pied de la piste, la vallée de la Durance. Après quelques lacets qui ramènent en ubac, arrivé à une intersection, prendre à gauche, à 180°, un sentier qui permet le retour à l'adrêt. Ce dernier, en balcon, surplombe de nouveau la vallée de la Durance en cheminant sur les terrasses. Pins et genêts accompagnent la progression. Ce sentier, après un ultime passage par le flanc nord de la montagne débouche à la chapelle Saint-Maurice.
4.   Le lieu est parfait pour prendre une pause bien méritée, contempler le panorama et se restaurer à l'ombre des tilleuls. Continuer ensuite la boucle en

descendant plein ouest en direction de Valsерres. 50 mètres plus loin, tourner à gauche et poursuivre sur ce sentier raide et accidenté. Franchir le portillon puis emprunter les lacets descendants. La vue sur le Buëch, le grand Gapençais et le Dévoluy mérite de prendre le temps de quelques pauses au cours de la descente. Ce sentier débouche sur une piste au sortir de la forêt.

5. La traverser et continuer juste en face, dans les marnes caillouteuses, à découvert. Le sentier est raide et l'évolution dans les pierriers demande de faire preuve d'agilité. Le sentier croise une nouvelle fois la piste. Prendre cette dernière par la droite, le temps de passer l'épingle et plonger de nouveau à droite sur la sente en contrebas. Croiser une dernière fois la piste et finir le sentier dans une jolie haie, le long de champs cultivés. Rejoindre ainsi la large piste à la sortie du village. La prendre dans le sens de la descente et traverser tranquillement le village pour rejoindre le point de départ.

Carte IGN Gap n°3338ET

Cet itinéraire fait partie du Plan Départemental des Itinéraires de Promenade et de Randonnée.

A propos de la chapelle Saint-Maurice :

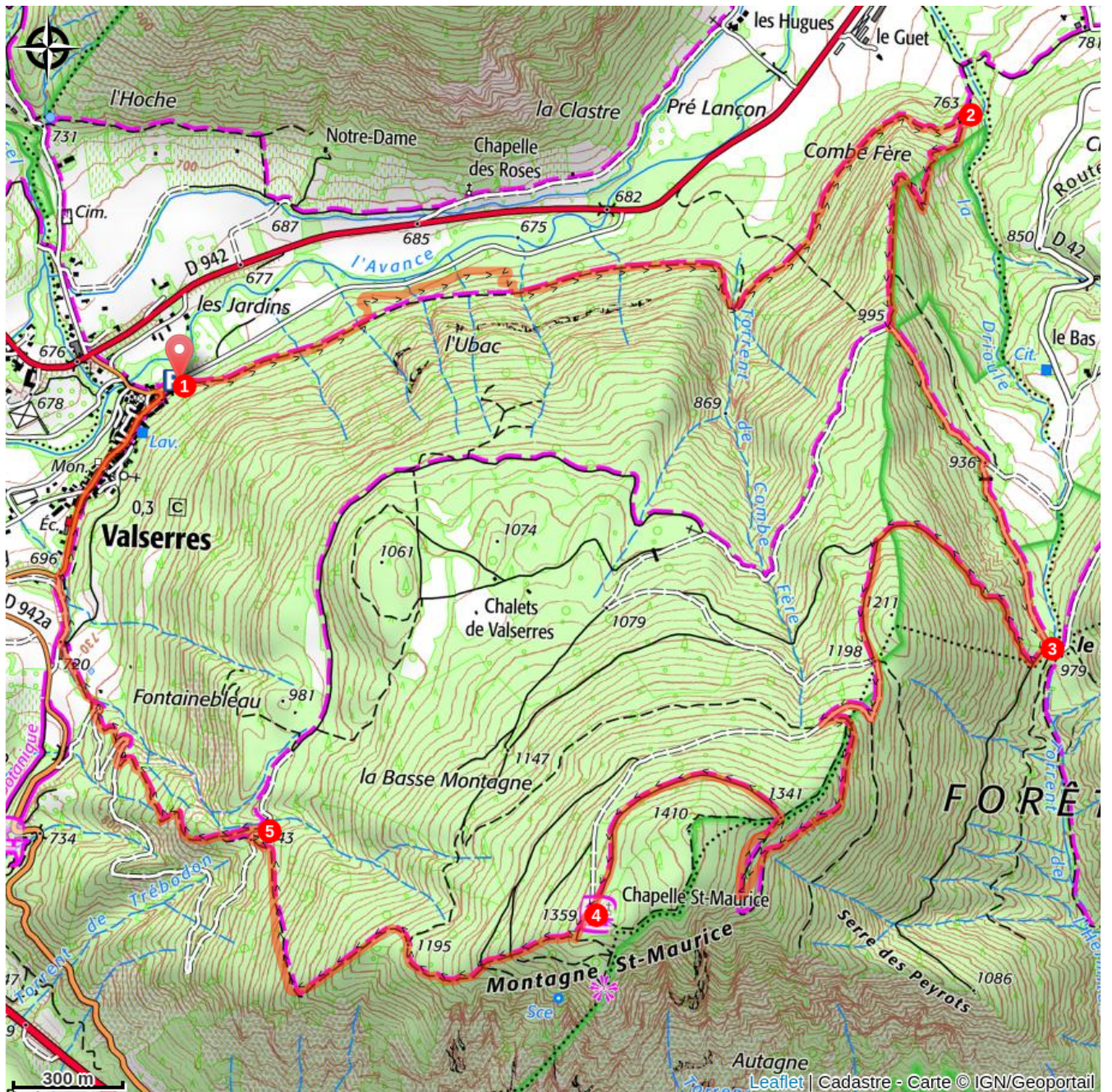
Cette chapelle a été bâtie en l'honneur de Saint-Maurice. Il s'agit probablement de l'officier de la légion thébaine martyrisé dans le Valais au IIe siècle.

L'histoire nous relate : "Qu'au printemps 1664, Benoîte Rencurel qui garde son troupeau en ce lieu rencontre un vieillard très beau et à la longue barbe. "Je suis Maurice" lui dit-il.

Il lui annonce que le lendemain, elle verra la Mère de Dieu, au Vallon des Fours, au dessus de l'église de Saint-Etienne. Il lui donne un bâton pour se protéger contre les loups.

Le lendemain, commencent les apparitions du Vallon des Fours qui vont durer jusqu'au 29 août 1664."

Sur votre chemin...



Toutes les infos pratiques

Recommandations

Traversée de pâturages et sous-bois :

Respecter attentivement le balisage jaune ! Par ailleurs, du fait des nombreux troupeaux en pâtures, veiller à bien refermer les portillons et à tenir les chiens en laisse.

Territoire de chasse :

Cet itinéraire traverse un territoire de chasse (Association Communale de Chasse Agréé de Valsерres). Etre prudent et se montrer responsable en periode d'ouverture de la chasse.

Comment venir ?

Transports

- Limitons les déplacements, pensons aux transports en commun et au covoiturage : www.pacamobilite.fr
- Ligne de bus 05 Voyageurs : www.05voyageurs.com
- Liaisons SNCF au départ de la gare de Gap : www.ter.sncf.com

Accès routier

- Depuis Gap (16,5km) suivre la D900b (route de la Luye) en direction de Barcelonnette, puis prendre la D942 en direction de Briançon jusqu'au village de Valsерres.
- Depuis l'Office de Tourisme de Rousset (11,7km) prendre la 900b en direction de Gap, puis la D942 en direction de Briançon, jusqu'au village de Valsерres.

Parking conseillé

Le long de la route des jardins, à gauche après le pont.

i Lieux de renseignement

**Office de tourisme intercommunal
de Rousset Serre-Ponçon Vallées**
Pavillon du Tourisme - Les Celliers, 05190
ROUSSET
Tel : 04 92 54 41 18
<https://www.serreponconvallees.com>

