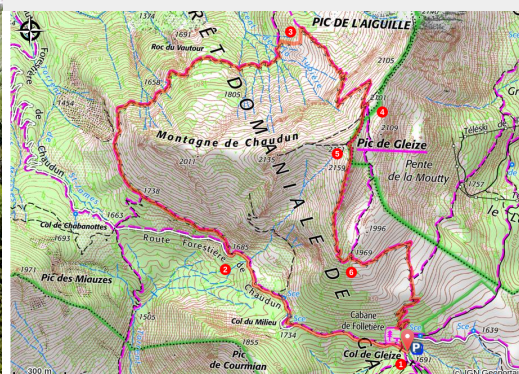


## Le Pic de Gleize par le Sentier de Ronde

CA Gap-Tallard-Durance - Gap



(SL OT GAP)



*Longue randonnée aérienne demandant  
d'avoir le pied sûr !  
Les panoramas sont magnifiques !*

### Infos pratiques

Pratique : Pédestre

Durée : 3 h 30

Longueur : 8.1 km

Dénivelé positif : 570 m

Difficulté : Difficile

Type : Boucle

Thèmes : Col et sommet, Faune,  
Flore, Point de vue

# Itinéraire

**Départ** : Gap, Col de Gleize

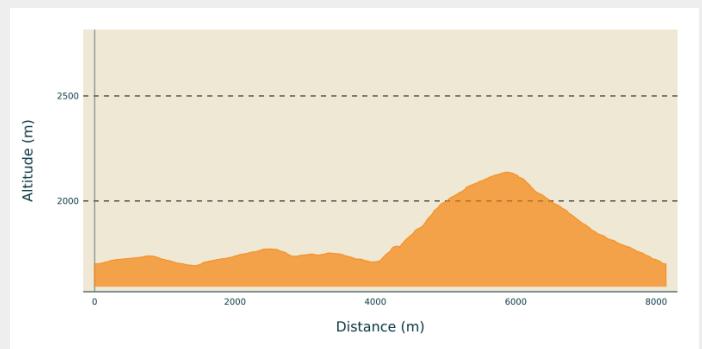
**Arrivée** : Gap, Col de Gleize

**Balisage** : — PR

**Communes** : 1. Gap





2. Laye

## Profil altimétrique



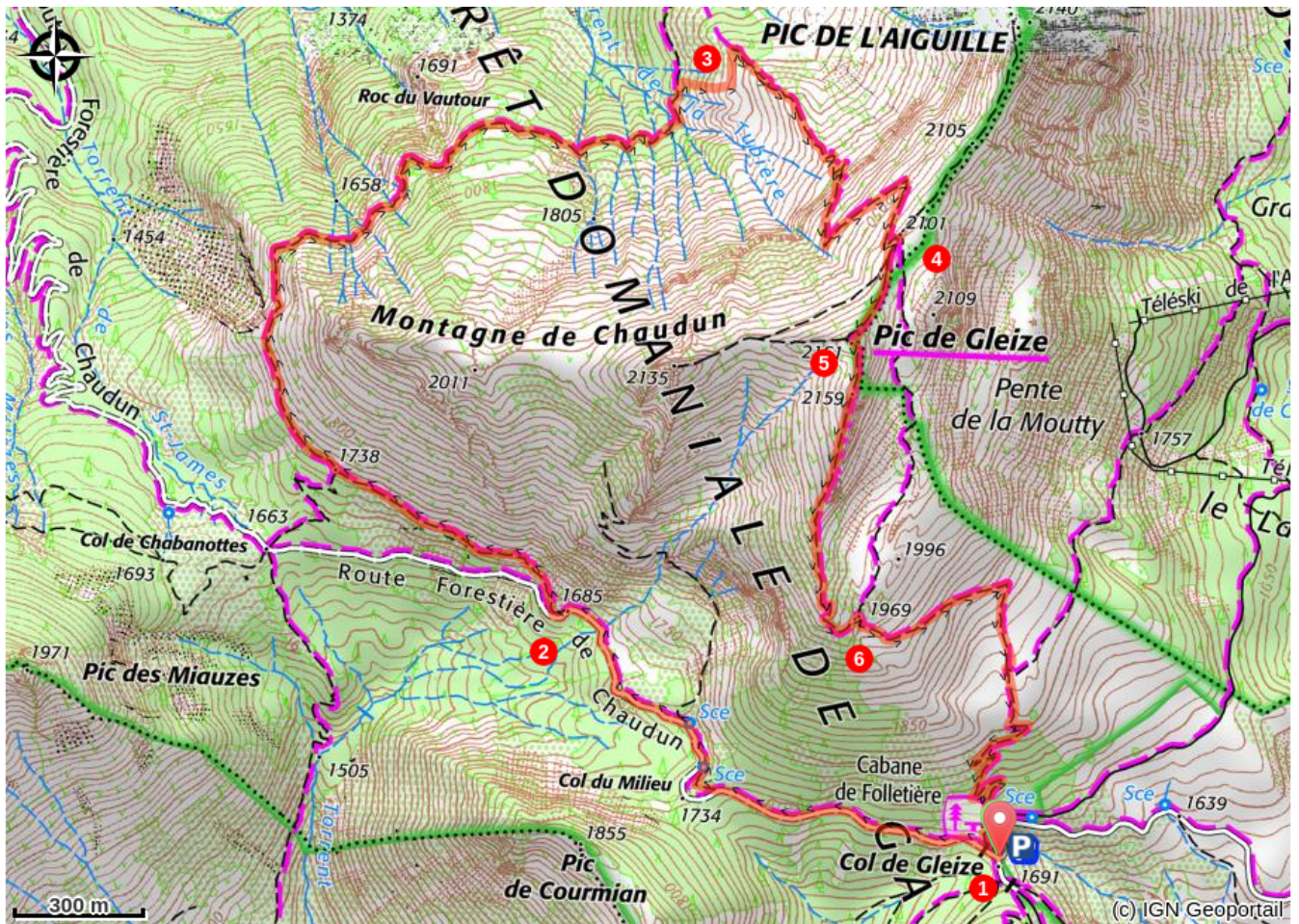
Altitude min 1692 m Altitude max 2137 m

*Cette randonnée est balisée n°16 sur le terrain*

1. Du parking,    suivre la route forestière de Chaudun jusqu'à l'embranchement du sentier de ronde.
2. Quitter la route forestière pour suivre à droite le sentier de ronde puis surplomber le cirque de Chaudun.
3. Avant d'arriver sur les grands pâturages, monter à droite sur la croupe par un sentier peu marqué. Franchir la petite barre rocheuse pour rejoindre le petit col (2010 m)
4. Au petit col, suivre vers la droite la crête qui mène au pic puis au signal de Gleize. *Le pic de Gleize (2161 m) offre un panorama exceptionnel à 360°. Regardez le bassin Gapençais, le massif du Dévoluy et les Ecrins. Par temps clair, en regardant loin vers l'Ouest vous verrez le Mont Ventoux !*
5. Du signal, suivre l'arrête sud qui descend.  Quelques passages exposés !
6. Au bas de l'arête, retrouver vers la gauche le sentier qui descend jusqu'au parking.

Carte IGN Champsaur/Vieux Chaillol/Parc national des Ecrins n°3437 OT

# Sur votre chemin...



# Toutes les infos pratiques

## Comment venir ?

### Transports

Limitons les déplacements, pensons aux transports en commun et au covoiturage :

- Transports L'Agglo en bus : [www.gap-tallard-durance.fr](http://www.gap-tallard-durance.fr)
- Ligne de bus 05 Voyageurs : [www.05voyageurs.com](http://www.05voyageurs.com)
- Liaisons SNCF au départ de la gare de Gap : [www.ter.sncf.com](http://www.ter.sncf.com)

### Accès routier

Depuis Gap, prendre la N85 jusqu'au col Bayard puis rejoindre le col de Gleize et se garer.

### Parking conseillé

Parking du col de Gleize

## Lieux de renseignement

### Office de tourisme de Gap tallard Vallées - bureau d'accueil de Gap

1, place Jean Marcellin, 05000 GAP

Tel : 04 92 52 56 56

<https://www.gap-tallard-vallees.fr>

