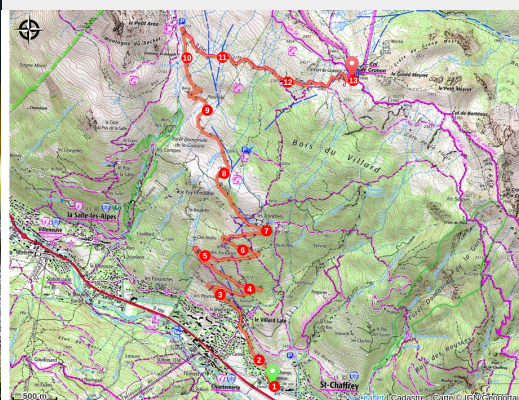


Ascension du Col du Granon (2413 m)

CC du Briançonnais



Ascension du col du Granon (ADDET05 / Alpesphotographies)



Envie de tutoyer les sommets ? La montée du col du Granon, avec ses 11,5 km à 9 % de moyenne, vous offre un défi mythique, brut et sans artifice, dans un décor alpin grandiose. Peu de voitures, beaucoup de ciel, et l'un des plus beaux belvédères des Alpes à l'arrivée!

Le Granon (2413 m) n'est pas un col comme les autres. A 11.5 km du village de Saint-Chaffrey, ses pourcentages d'élévation sont en moyenne de 10%. Le col du Granon a été le théâtre d'une arrivée d'étape du Tour de France en 1986. Une grande première pour le Tour et les équipes de retransmission télévisée, puisque le site était vierge de tout équipement! En 2022, il fait son retour spectaculaire : c'est là que Jonas

Infos pratiques

Pratique : Cyclo

Durée : 1 h 36

Longueur : 11.3 km

Dénivelé positif : 1028 m

Difficulté : Difficile

Type : Aller-retour

Thèmes : Col et sommet

Vingegaard fait exploser Tadej Pogačar et prend le maillot jaune qu'il ne quittera plus

Itinéraire

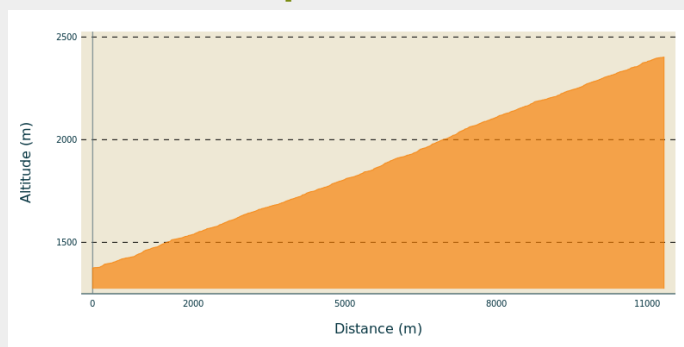
Départ : Saint-Chaffrey

Arrivée : Col du Granon

Balisage :  Véloroute

Communes : 1. Saint-Chaffrey
2. La Salle-les-Alpes

Profil altimétrique

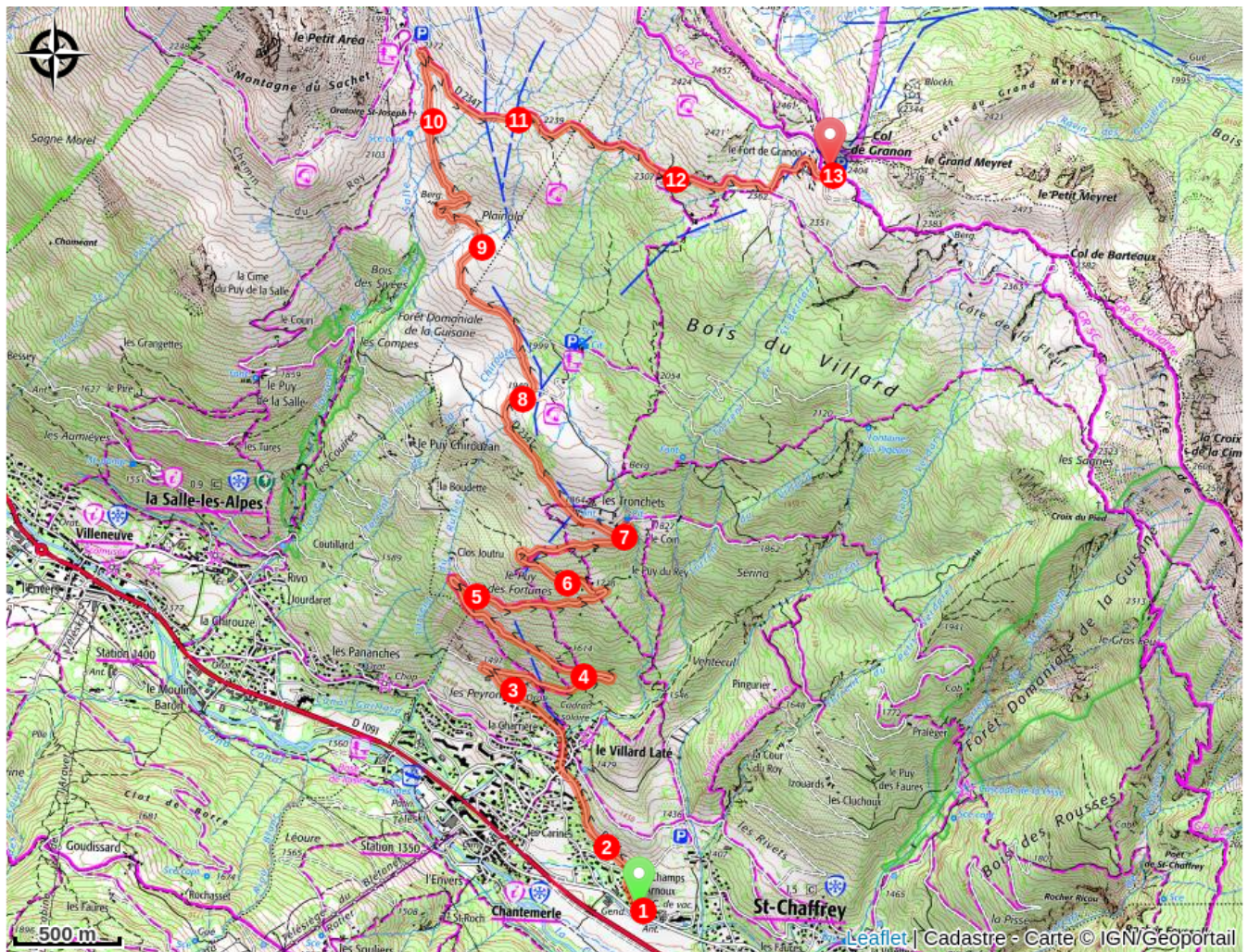


Altitude min 1374 m Altitude max 2402 m

Une route très aérienne, en balcon sur la vallée de la Guisane et Serre-Chevalier, offre des vues exceptionnelles sur les plus hauts sommets du Parc national des Écrins : la Meije (3983m), les Écrins (4102 m), le Pelvoux (3946 m)... Ce col présente un dénivelé d'environ 10 % de moyenne sur 11,5 km.

1. **Borne 1** Sommet à 11,4km. Altitude : 1365m. Pente moyenne (jusqu'à la prochaine borne) : 6,2 %
2. **Borne 2** Sommet à 11km. Altitude : 1390m. Pente moyenne (jusqu'à la prochaine borne) : 8,9 %
3. **Borne 3** Sommet à 10km. Altitude : 1480m. Pente moyenne (jusqu'à la prochaine borne) : 8,3 %
4. **Borne 4** Sommet à 9km. Altitude : 1565m. Pente moyenne (jusqu'à la prochaine borne) : 9 %
5. **Borne 5** Sommet à 8km. Altitude : 1655m. Pente moyenne (jusqu'à la prochaine borne) : 9,1 %
6. **Borne 6** Sommet à 7km. Altitude : 1745m. Pente moyenne (jusqu'à la prochaine borne) : 8,8 %
7. **Borne 7** Sommet à 6km. Altitude : 1835m. Pente moyenne (jusqu'à la prochaine borne) : 9,7 %
8. **Borne 8** Sommet à 5km. Altitude : 1930m. Pente moyenne (jusqu'à la prochaine borne) : 11,1 %
9. **Borne 9** Sommet à 4km. Altitude : 2040m. Pente moyenne (jusqu'à la prochaine borne) : 9,3 %
10. **Borne 10** Sommet à 3km. Altitude : 2130m. Pente moyenne (jusqu'à la prochaine borne) : 9,8 %
11. **Borne 11** Sommet à 2km. Altitude : 2230m. Pente moyenne (jusqu'à la prochaine borne) : 8,9 %
12. **Borne 12** Sommet à 1km. Altitude : 2320m. Pente moyenne (jusqu'à la prochaine borne) : 9,6 %
13. **Borne 13 : Arrivée.** Altitude : 2413m

Sur votre chemin...



Toutes les infos pratiques

Cols et Montées - Cols Réservés

Chaque été, les amoureux de la petite reine peuvent réaliser leur rêve en toute sécurité, dans la roue des champions : les ascensions de cols et stations mythiques sont fermées à la circulation motorisée et réservées aux cyclistes en matinée. Accès gratuit, ouvert à tous, sans inscription, sans classement, sans départ et sans arrivée. 30/05 LA GRAVE CHAZELET 30/06 GALIBIER 01/07 GRANON 02/07 ECHELLE 03/07 IZOARD 04/07 AGNEL 16/07 GRANON 17/07 GALIBIER 05/08 CHABRE 05/08 GALIBIER 06/08 POMMEROL 06/08 IZOARD 08/08 CEÜZE 13/08 GRANON 31/08 AGNEL

Grands cols

Le Département des Hautes-Alpes vous propose de découvrir et de parcourir les cols et montées qui ont fait la renommée de notre département. Ces parcours mythiques sont balisés pour accompagner votre progression vers le sommet.

Recommandations

Balisage

Le parcours est jalonné par des bornes kilométriques rouges "Ascensions" avec la difficulté, l'intensité, le Kilométrage restant pour les ascensions, l'altitude, et le Pourcentage de pente

Revêtement / sécurité

Cette ascension emprunte une route bitumée. Vous partagerez la route avec des voitures. Il ne s'agit pas d'un itinéraire sur pistes cyclables."

Attention, certains cols et routes sont fermées en hiver .

Pour connaître les conditions d'ouverture n'hésitez pas à consulter le site <http://inforoute.hautes-alpes.fr/>.

Suivez l'agenda des Cols Réservés : les amoureux de la petite reine peuvent réaliser leur rêve en toute sécurité: les ascensions de cols et stations mythiques sont fermées à la circulation motorisée et réservées aux cyclistes en matinée. Accès gratuit, ouvert à tous, sans inscription, sans classement, sans départ et sans arrivée.

Comment venir ?

Accès routier

Depuis Briançon, suivre la D1091 en direction de Grenoble. Après 2 km, tourner à droite au rond-point du téléphérique, traverser Saint-Chaffrey, continuer sur 600 mètres jusqu'à la gendarmerie et tourner à droite

Source



Département des Hautes-Alpes

<http://www.hautes-alpes.fr>